



Prüfungsbericht 2020

Gewerbe, Industrie, Dienstleistungen und Detailhandel

VORWORT

Sehr geehrte Damen und Herren

Gerne überlasse ich Ihnen den Prüfungsbericht eines ausserordentlichen Prüfungsjahres, das zum Abschluss voll und ganz im Zeichen von COVID 19 stand.

Es ist mir ein grosses Anliegen, allen Beteiligten für Ihren enormen und erfolgreichen Einsatz zu danken. Allen Chefexpertinnen und Chefexperten mit ihren Expertenteams, den Berufsbildnerinnen und Berufsbildnern, den Lernenden resp. jungen Berufsleuten, allen Involvierten des Kantons Basel-Stadt und der Schulen sowie den Ausbildungsbetrieben.

Der Zusatzeffort, die Flexibilität und die hohe Einsatzbereitschaft sind beeindruckend und mit pragmatischen und schnellen Entscheidungen haben wir die Lehrabschlussprüfungen 2020 gemeistert.

Reto Baumgartner
Prüfungsleiter

ANGEPASSTES QUALIFIKATIONSVERFAHREN

- 15.3. erste Stellungnahme mit allgemeinen Informationen vom Bundesrat
-
- 19.3. Informationen zur Verbundpartnerschaft auf schweizerischer Ebene
-
- 23.3. Information vom Erziehungsdepartement:
«zur Zeit finden die Prüfungen nach Programm statt»
-
- 31.3. Der verbundpartnerschaftliche Vorschlag zur Durchführung der QV 2020 wurde zur Konsultation an alle Regierungen (EDK) sowie an die Spitzenverbände weitergeleitet. Die definitive Einigung über das Vorgehen wird am 9. April 2020 im Rahmen eines Spitzentreffens der Berufsbildung (WBF, EDK und Sozialpartner) erfolgen.
Anschliessend können die nationalen Organisationen der Arbeitswelt ihre Vorschläge zur Durchführung der angepassten QV 2020 bis zum 17. April 2020 einreichen.
-
- 9.4. Richtlinien des SBFI für ein angepasstes QV 2020 infolge Covid 19 werden erlassen.
Für die Überprüfung der praktischen Arbeit wird pro berufliche Grundbildung eine schweizweit durchführbare Variante gewählt.
Die schulischen Prüfungen in den Berufskennntnissen und der Allgemeinbildung finden nicht statt, hier zählen die Erfahrungsnoten.
Die Oda's haben Zeit bis zum 17. April 2020 die Varianten für die praktischen Arbeiten einzugeben, anschliessend gibt es eine Gutheissung durch den Bund und die Kantone.
Einige Berufe sind bereits mit der praktischen Arbeit fertig oder werden bereits durchgeführt (bspw. IPA's).
Für alle Repetenten und Abschliessende nach Art. 32 gelten besondere Regelungen bspw. müssen alle ausnahmslos anstatt der Berufskennntnisse ein Fachgespräch absolvieren.
Hierzu gibt es viele negative Rückmeldungen der Betroffenen, welche diese Ungleichbehandlung nicht nachvollziehen können.
-
- 16.4. Der Bundesrat erlässt die Verordnung über die Durchführung des QV 2020 in Folge Covid 19
-
- 20.4. Start der ersten praktischen Prüfungen im Kanton Basel-Stadt

Die geplante Lehrabschlussfeier vom 25. Juni 2020, 17.00 Uhr wird abgesagt.
Der Zeitplan betreffend Kommunikation der Prüfungsergebnisse ist nicht mehr gültig.
-
- 22.5. Die ABU-Noten mit Schulort BS stehen fest.
-
- ab 15.6. wird laufend, d.h. sobald alle Noten aus einem Beruf vorliegen, per Post über das Prüfungsergebnis informiert und bei Bestehen der eidgenössische Ausweis zugestellt.

BEWERTUNG DURCH DEN AUSBILDUNGSBETRIEB

Folgende Berufe haben von einer Durchführung der praktischen Arbeiten abgesehen und stattdessen eine Bewertung durch den Ausbildungsbetrieb vorgenommen. Für die Unterstützung während der Notengebung sind für Prüfungen in Basel-Stadt weiterhin die jeweiligen Chefexpertinnen und Chefexperten in der Verantwortung.

Assistenten Gesundheit und Soziales EBA
Augenoptiker*in EFZ
Bekleidungsgestalter*in EFZ
Bekleidungsnäher*in EBA
Buchhändler*in EFZ
Bühnentänzer*in EFZ
Chemie- und Pharmapraktiker*in EBA
Chemie- und Pharmatechnolog*in EFZ
Drogist*in EFZ
Fachleute Betreuung EFZ Behinderte
Fachleute Betreuung EFZ Betagte
Fachleute Betreuung EFZ Kinder
Fachleute Betriebsunterhalt EFZ Hausdienst
Fachleute Betriebsunterhalt EFZ Werkdienst
Fachleute Gesundheit EFZ
Fachleute Gesundheit EFZ
Fachleute Information und Dokumentation EFZ
Hotelfachleute EFZ
Hotellerieangestellte EBA
Interactive Media Designer*in EFZ
Kosmetiker*in EFZ
Laborant*in EFZ Biologie
Laborant*in EFZ Chemie
Orthopädist*in EFZ
Podolog*in EFZ
Polygraf*in EFZ Print
Restaurationsangestellte EBA
Restaurationsfachleute EFZ
Strassenbauer*in EFZ
Systemgastronomiefachleute EFZ
Tiermedizinischer Praxisassistent*in EFZ
Tierpfleger*in EFZ Heimtiere
Tierpfleger*in EFZ Wildtiere
Unterhaltspraktiker*in EBA

ERGEBNISSE DER LEHRABSCHLUSSPRÜFUNG (EFZ + EBA)

	2020				2019	
	Frauen	Männer	Total	Anteil	Total	Anteil
Bestanden	613	712	1325	94.6%	1194	88.6%
Nicht-Bestanden	20	55	75	5.4%	153	11.4%
Rangkandidaten	197	120	317	22.6%	138	10.2%
Total geprüft	633	767	1400		1347	

ANZAHL DER RANGKANDIDATEN MIT EFZ, OHNE BERUFSMATUR (→ BM2-QUALIFIKATION)

2020			2019
Frauen	Männer	Total	Anzahl
158	84	242	103

KANDIDATEN, AUSSERHALB VON BASEL-STADT GEPRÜFT *

Prüfungsort	Kandidaten
Aargau	16
Bern	29
Baselland	453
Luzern	13
St Gallen	4
Solothurn	44
Zug	3
Zürich	44
Deutschland	13

KANDIDATEN ANDERER KANTONE, MIT PRÜFUNGSORT BASEL-STADT

Herkunftskanton	Kandidaten
Aargau	28
Bern	7
Baselland	419
Freiburg	2
Glarus	1
Graubünden	1
Luzern	6
Obwalden	1
St. Gallen	4
Schaffhausen	1
Solothurn	37
Schwyz	3
Thurgau	1
Zug	4
Zürich	46

* Teilweise werden Kandidaten in mehreren Kantonen geprüft

ERGEBNISSE DER LEHRABSCHLUSSPRÜFUNG – EIDG. BERUFSATTEST

	2020				2019	
	Frauen	Männer	Total	Anteil	Anzahl	Anteil
Bestanden	51	72	123	95.3%	129	93.5%
Nicht-Bestanden	3	3	6	4.7%	9	6.5%
Total geprüft	54	75	129		138	

ERGEBNISSE DER LEHRABSCHLUSSPRÜFUNG – ARTIKEL 32

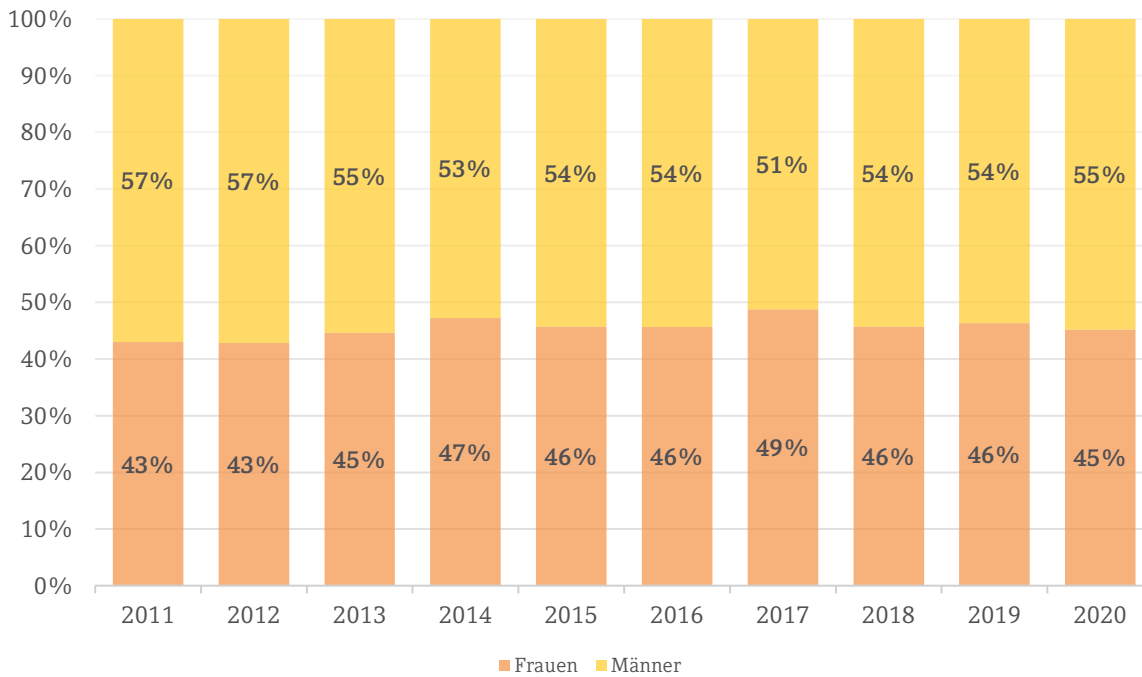
	2020				2019	
	Frauen	Männer	Total	Anteil	Anzahl	Anteil
Bestanden	67	38	105	90.5%	67	77.0%
Nicht-Bestanden	6	5	11	9.5%	20	23.0%
Total geprüft	73	43	116		87	

ERGEBNISSE DER LEHRABSCHLUSSPRÜFUNG – REPETENTEN

	2020				2019	
	Rep. 1	Rep. 2	Total	Anteil	Anzahl	Anteil
Bestanden	94	16	110	86.6%	69	71.1%
Nicht-Bestanden	12	5	17	13.4%	28	28.9%
Total geprüft	106	21	127		97	

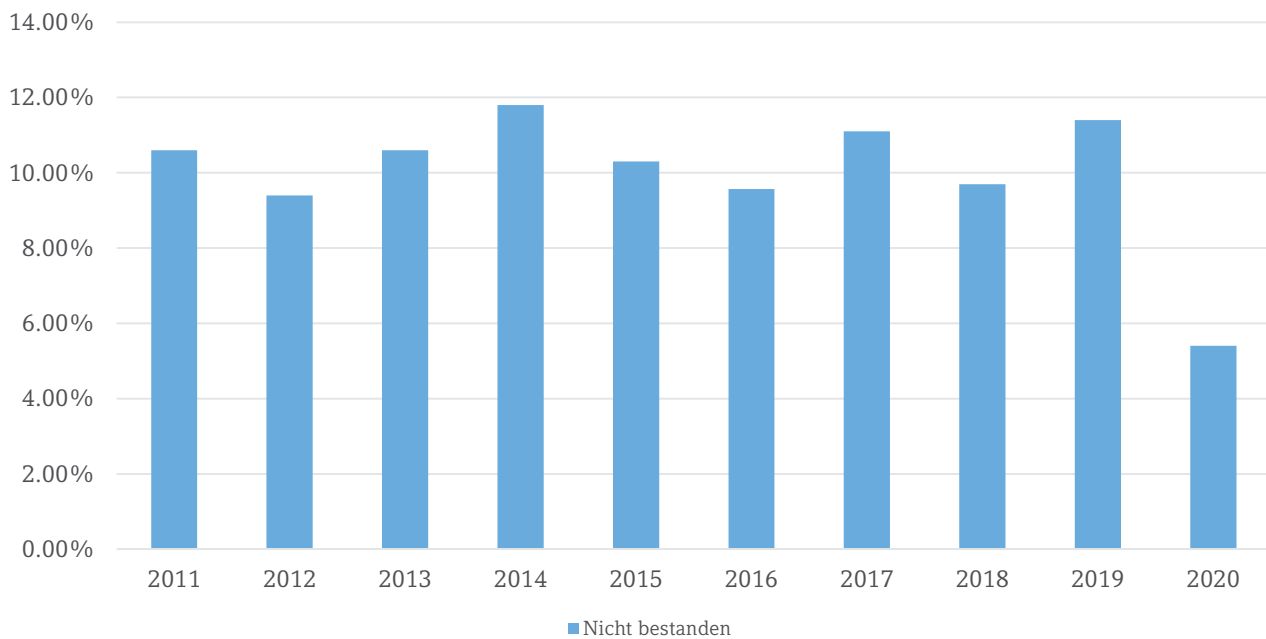
ANZAHL DER KANDIDATEN DER LETZTEN 10 JAHRE

Jahr	Frauen	Männer	Total
2011	525	697	1222
2012	554	739	1293
2013	561	696	1257
2014	638	713	1351
2015	613	729	1342
2016	611	727	1338
2017	669	703	1372
2018	635	754	1389
2019	624	723	1347
2020	633	767	1400



ANZAHL DER KANDIDATEN, WELCHE DIE PRÜFUNG NICHT BESTANDEN HABEN

Jahr	Frauen	Männer	Total	Prozent
2011	40	90	130	10.6%
2012	30	92	122	9.4%
2013	43	90	133	10.6%
2014	58	101	159	11.8%
2015	43	95	138	10.3%
2016	48	80	128	9.6%
2017	67	85	152	11.1%
2018	47	88	135	9.7%
2019	54	99	153	11.4%
2020	20	55	75	5.4%

**ANZAHL DER RANGKANDIDATEN DER LETZTEN 10 JAHRE**

Jahr	Frauen	Männer	Total	Prozent
2011	98	53	151	12.4%
2012	87	80	167	12.9%
2013	80	55	135	10.7%
2014	87	60	147	10,9%
2015	82	83	165	12.3%
2016	93	62	155	11.6%
2017	88	57	145	10.6%
2018	72	63	135	9.7%
2019	76	62	138	10.2%
2020	197	120	317	22.6%

DIE RANGKANDIDATEN 2020

NOTENDURCHSCHNITT 6.0

Lüdi	Nadine	Fachfrau Gesundheit EFZ	St. Claraspital AG
Susdorf	Eva Katharina	Fachfrau Gesundheit EFZ	Gesundheit Art. 32
Verhage	Yazmin Syaharane	Elena Bühnentänzerin EFZ	Gewerblich Art. 32

NOTENDURCHSCHNITT 5.9

Baumgartner	Johanna	Vergolderin-Einrahmerin EFZ	G. Prendina & Co.
Ebnöther	Aaron	Informatiker EFZ	BackOffice AG
Knecht	Joel	Laborant EFZ	F. Hoffmann-La Roche AG
Stäuble	Nadine	Polydesignerin 3D EFZ	Manor AG
Villiger	Titus	Informatiker EFZ	Meteoblue AG

NOTENDURCHSCHNITT 5.8

Altamirano Herrera	Jossimar	Fachmann Gesundheit EFZ	Alterszentrum zum Wasserturm
Bircher	Michèle	Coiffeuse EFZ	Coiffure Hair Sun AG
Häfelfinger	Steve	Automatiker EFZ	Novartis Pharma AG
Häublein	Irmgard	Fachfrau Gesundheit EFZ	Gesundheit Art. 32
Heckendorn	Dominik	Informatiker EFZ	F. Hoffmann-La Roche AG
Heinimann	Céline	Fachfrau Gesundheit EFZ	Universitätsspital Basel
Lochmann	Jarina	Interactive Media Designerin EFZ	WONDROUS LTD
Meshorer-Harim	Rahel	Fachfrau Betreuung EFZ	Gewerblich Art. 32
Pfistner	Sabrina	Fachfrau Gesundheit EFZ	St. Claraspital AG
Strässle	Dominik	Informatiker EFZ	Coop Genossenschaft
Würsch	Tobias	Interactive Media Designer EFZ	CR Werbeagentur AG

NOTENDURCHSCHNITT 5.7

Bachmann	Daniel	Elektroniker EFZ	Novartis Pharma AG
Blatz	Etienne	Schreinerpraktiker EBA	Felix Fluri Schreinerei
Bromand	Salmen	Fachfrau Gesundheit EFZ	Wendelin Pflegeheim
Christen	Livia	Fachfrau Gesundheit EFZ	UKBB
Degen	Linus Jay	Informatiker EFZ	Semafor
Elfner	Ricky	Informatiker EFZ	Novartis Pharma AG
Gäumann	Lona	Fachfrau Gesundheit EFZ	UKBB
Geisenhainer	Johanna	Köchin EFZ	Der Teufelhof Basel AG
Girod	Mika	Fachmann Betreuung EFZ	abilia
Grabosch	Aurelia	Fachfrau Betreuung EFZ	Kita Familycare Pierrot
Grether	Nadine	Laborantin EFZ	F. Hoffmann-La Roche AG
Gugerli	Yuma	Informatiker EFZ	F. Hoffmann-La Roche AG
Hänggi	Sarah	Fachfrau Gesundheit EFZ	St. Claraspital AG
Hasar	Reyhan	Fachfrau Gesundheit EFZ	UKBB
Hess	Michael	Chemie- und Pharmatechnologe EFZ	F. Hoffmann-La Roche AG
Jayanadan	Hosanna-Joy	Fachfrau Betreuung EFZ	familea
Jeker	Salome	Fachfrau Gesundheit EFZ	St. Claraspital AG
Manser	Katharina	Fachfrau Betreuung EFZ	Kinderhaus Gellert
Massoletti	Ana	Fachfrau Betreuung EFZ	Departement für Wirtschaft, Soziales und Umwelt
Mauricio Martins	Carolina	Polydesignerin 3D EFZ	Ausbildungsverbund Gestaltung
Schaub	Céline	Bekleidungsgestalterin EFZ	Berufsfachschule Basel
Seitz	Alex	Informatiker EFZ	F. Hoffmann-La Roche AG
Sirna	Jessica	Fachfrau Betreuung EFZ	Kid's Paradise
Stalder	Paul	Fachmann Gesundheit EFZ	Wendelin Pflegeheim
Taubert	Marlene	Fachfrau Betreuung EFZ	familea
Wagner	Tamara	Coiffeuse EFZ	Kopfwerk Basel AG
Wahli	Jan	Informatiker EFZ	Novartis Pharma AG

NOTENDURCHSCHNITT 5.6

Bächler	Selin	Laborantin EFZ	F. Hoffmann-La Roche AG
Bailleux	Sophie Lou	Ass. Gesundheit und Soziales EBA	Spitex Basel
Citaku	Qëndresa	Fachfrau Gesundheit EFZ	Adullam-Stiftung Basel
Falkowski	Jessica	Laborantin EFZ	F. Hoffmann-La Roche AG
Fehr	Mathias	Koch EFZ	Restaurant Stucki
Fluri	Selina	Fachfrau Betreuung EFZ	Bürgerspital Basel
Furrer	Raphael	Fachmann Betreuung EFZ	familea
Gass	Julia	Polydesignerin 3D EFZ	Ausbildungsverbund Gestaltung
Glasstetter	Tim	Fachmann Betreuung EFZ	Bürgerspital Basel
Güdel	Tatjana	Bekleidungsgestalterin EFZ	Couture et Plissé Floesser
Gysin	Joe	Polymechaniker EFZ	AGS Lehrwerkstatt für Mechanik
Haniotis	Sofie	Fachfrau Gesundheit EFZ	Generationenhaus Neubad
Hofer	Annalea	Fachfrau Betreuung EFZ	Kinderhaus St. Jakob
Hysenaj	Shkurte	Drogistin EFZ	Dropa Basel AG
Hyseni	Teuta	Fachfrau Betreuung EFZ	Departement für Wirtschaft, Soziales und Umwelt
Jovicic	Tina	Dentalassistentin EFZ	zahnarztzentrum.ch Aeschenplatz
Kegreiss	Cedric	Grafiker EFZ	Stauffenegger + Partner AG
Kirschner	Jannis	Informatiker EFZ	IWB Industrielle Werke Basel
Marraffino	Sebastian	Elektroinstallateur EFZ	Elektrizitäts AG EAGB
Näpfl	Rahel	Fachfrau Betreuung EFZ	Tagesheim zum Wiedehopf
Ort	Roman	Laborant EFZ	F. Hoffmann-La Roche AG
Picker	Melvin	Fachmann Gesundheit EFZ	Alterszentrum Alban-Breite
Rutschmann	Noah	Podologe EFZ	Per Piedi
Saesseli	Shane	Laborant EFZ	F. Hoffmann-La Roche AG
Schürmann	Jill Soraya	Fachfrau Gesundheit EFZ	Bethesda Spital AG
Stark	Manuel	Polygraf EFZ	Werner Druck & Medien AG
Steck	Nicole	Bäckerin-Konditorin-Confiseurin EFZ	Yulia AG
Stöcklin	Lea	Hotel-Kommunikationsfachfrau EFZ	Hotel Euler
Strohmeier	Svenja	Fachfrau Gesundheit EFZ	UKBB
Sureshkumar	Shaganna	Fachfrau Gesundheit EFZ	Generationenhaus Neubad
Tas	Ronahi	Fachfrau Betreuung EFZ	familea
Wertz	Timo	Laborant EFZ	F. Hoffmann-La Roche AG
Winkler	Flurin	Informatiker EFZ	Basler Versicherung AG

NOTENDURCHSCHNITT 5.5

Affolter	Dario	Zeichner EFZ	Schnetzer Puskas Ingenieure AG
Alukic	Almedin	Fachmann Betreuung EFZ	Departement für Wirtschaft, Soziales und Umwelt
Bäcker	Cassandra	Laborantin EFZ	F. Hoffmann-La Roche AG
Barth	Sandra Jasmine	Fachfrau Gesundheit EFZ	Gesundheit Art. 32
Bassand	Quentin	Automatiker EFZ	Novartis Pharma AG
Bossert	Michelle	Fachfrau Betreuung EFZ	WohnWerk
Brand	Carmela	Fachfrau Gesundheit EFZ	UPK
Brodbeck	Simona	Fachfrau Betreuung EFZ	Kita Familycare Petersgraben
Brombacher	Lana	Laborantin EFZ	F. Hoffmann-La Roche AG
Bujupi	Valentina	Ass. Gesundheit und Soziales EBA	Alters- und Pflegeheim
Bunde	Oliver	Chemie- und Pharmatechnologe EFZ	F. Hoffmann-La Roche AG
Castro Coelho	Filipa da Conceicao	Fachfrau Hauswirtschaft EFZ	Gewerblich Art. 32
D'Aversa	Alessio	Drogist EFZ	Bahnhof Apotheke Drogerie AG
del Rosario	Antonio	Chemie- und Pharmapraktiker EBA	Gewerblich Art. 32
Dellenbach	Géraldine	Fachfrau Gesundheit EFZ	UPK
Düby	Corina	Orthopädistin EFZ	Kiechle AG Orthopädie-Technik
Dürrenberger	Julia	Fachfrau Betreuung EFZ	Guarderia Infantil Espanola
Emini	Dinore	Fachfrau Gesundheit EFZ	Adullam-Stiftung Basel
Ettlin	Lee	Fachmann Gesundheit EFZ	UPK

NOTENDURCHSCHNITT 5.5

Fanaj	Aferdita	Fachfrau Gesundheit EFZ	St. Claraspital AG
Faro	Helena	Fachfrau Betreuung EFZ	abilia
Fischer	Liubov	Fachfrau Betreuung EFZ	Kinderkrippen Bläsistift
Fortunato	Gian-Carlo	Goldschmied EFZ	Simon's Goldschmiede GmbH
Frei	Angelina	Printmedienverarbeiterin EFZ	René Freiburghaus AG
Friedli	Simon	Informatiker EFZ	Coop Genossenschaft
Fröhlicher	Markus	Assistent Gesundheit und Soziales EBA	Stiftung Haus Momo
Gaillard	Benjamin	Assistent Gesundheit und Soziales EBA	Merian Iselin
Garcia	Michèle	Diätköchin EFZ	Universitätsspital Basel
Garcia	Sergio	Polymechniker EFZ	AGS Lehrwerkstatt für Mechanik
Graf	Jennifer	Hauswirtschaftspraktikerin EBA	OVERALL
Gül	Güney	Fachmann Betriebsunterhalt EFZ	login Berufsbildung AG
Helfenberger	Stefan	Zeichner EFZ	Gruner Lüem AG
Jimenez	Elisabeth	Theatermalerin EFZ	Theater Basel
Kaiser	Laura	Fachfrau Information und Dokumentation EFZ	Universitätsbibliothek Basel
Kalbermatten	Liliana	Fachfrau Gesundheit EFZ	Adullam-Stiftung Basel
Karlen	Rahel	Fachfrau Betreuung EFZ	WohnWerk
Kilcher	Joel	Informatiker EFZ	Coop Genossenschaft
Knaus	Flurina	Hotelfachfrau EFZ	BäleHotels-Pullman Basel Europe
Kunz	Dean	Automobil-Mechatroniker EFZ	Emil Frey AG
Kupferschmid	Alina	Fachfrau Gesundheit EFZ	Universitätsspital Basel
Ledergerber	Lukas	Informatiker EFZ	Handelsschule KV Basel AG
Ledermann	Leyla	Fachfrau Betreuung EFZ	familea
Lenz	Mara	Köchin EFZ	Grand Hotel Les Trois Rois SA
Leuenberger	Simone	Fachfrau Gesundheit EFZ	Alters- und Pflegeheim Ländliheim
Lopez	Leyla	Fachfrau Gesundheit EFZ	Gesundheit Art. 32
Lüthy	Lisa	Coiffeuse EFZ	O2O Hair Planet
Marti	Rahel	Polygrafin EFZ	Gremper AG
Meindl	Linda	Köchin EFZ	Hotel Basel AG
Meury	Marius	Schreiner EFZ	Stiftung LBB Lehrbetriebe
Mögling	Milena	Fachfrau Information und Dokumentation EFZ	Universitätsbibliothek Basel
Moqbel	Heifa	Fachfrau Gesundheit EFZ	Alterszentrum Alban-Breite
Nager	Laura	Fachfrau Betreuung EFZ	familea
Nunes Ribeiro	Sandra Juliana	Fachfrau Gesundheit EFZ	Adullam-Stiftung Basel
Nüscherer	Noemi	Fachfrau Gesundheit EFZ	Universitäre Altersmedizin Felix Platter
Pandiamakkal	Airin	Laborantin EFZ	F. Hoffmann-La Roche AG
Raimann	Jill	Laborantin EFZ	F. Hoffmann-La Roche AG
Rappenecker	Vanessa	Laborantin EFZ	F. Hoffmann-La Roche AG
Ringebach	Mélanie	Polygrafin EFZ	S. Karger AG
Robers	Marie	Restaurationsfachfrau EFZ	Der Teufelhof Basel AG
Sager	Alessandra	Fachfrau Gesundheit EFZ	Universitätsspital Basel
Schmid	Jasmin	Dentalassistentin EFZ	Universitäres Zentrum für Zahnmedizin UZB
Schnepf	Daniel	Laborant EFZ	F. Hoffmann-La Roche AG
Schürch	Pauline	Pharma-Assistentin EFZ	Amavita Apotheke Rheinbrücke
Schütz	Nils	Fachmann Betreuung EFZ	Kita Familycare Wettsteinplatz
Schwarz	Alina	Fachfrau Gesundheit EFZ	Universitätsspital Basel
Seematter	Lara Delia	Fachfrau Gesundheit EFZ	Bethesda Spital AG
Silva Grandio	Rocio	Hauswirtschaftspraktikerin EBA	Senevita Erlenmatt
Soutelo Fernandez	Tomas	Fachmann Gesundheit EFZ	Universitäre Altersmedizin Felix Platter

NOTENDURCHSCHNITT 5.5

Stark	Dunja	Fachfrau Betreuung EFZ	Kinderkrippen Bläristift
Tester	Jonas	Fachmann Gesundheit EFZ	UKBB
Toffol	Melina Lisa	Chemie- und Pharmatechnologin EFZ	F. Hoffmann-La Roche AG
von Arx	Romana	Fachfrau Betreuung EFZ	familea
von der Mark	Sophia	Laborantin EFZ	F. Hoffmann-La Roche AG
Von Felten	Naomi	Fachfrau Gesundheit EFZ	Universitätsspital Basel
Waber	Naëmi	Fachfrau Betreuung EFZ	Kindertagesstätte Vagalume
Weck	Anika	Laborantin EFZ	F. Hoffmann-La Roche AG
Wölbitsch	Linus	Automatiker EFZ	ETAVIS Kriegel+SchaffnerAG
Ziegler	Jana	Fachfrau Gesundheit EFZ	Universitätsspital Basel
Zumsteg	Tamara	Fachfrau Gesundheit EFZ	Universitätsspital Basel

NOTENDURCHSCHNITT 5.4

Babic	Jasmina	Fachfrau Gesundheit EFZ	UKBB
Balazhi	Leonora	Fachfrau Gesundheit EFZ	Wendelin Pflegeheim
Bänninger	Dominik	Zimmermann EFZ	Baumann + Partner AG
Baumann	Dominic	Fachmann Betriebsunterhalt EFZ	Stiftung Haus Momo
Boss	Colin	Laborant EFZ	F. Hoffmann-La Roche AG
Botta	Serafin Diego	Automobil-Mechatroniker EFZ	Kestenholz Automobil AG
Brtko	Andrej	Fachmann Gesundheit EFZ	Alterszentrum Holbeinhof
Bühler	Marko	Automatiker EFZ	Elektrizitäts AG EAGB
Buser	Sebastian	Fachmann Bewegungs- und Gesundheitsförderung EFZ	GYM Health & Fitness AG
Bytyqi	Alma	Fachfrau Gesundheit EFZ	Pflegewohnheim St. Christophorus
Casadei	Roger	Assistent Gesundheit und Soziales EBA	Spitex Basel
De Donatis	Emanuele	Gärtner EBA	Stiftung LBB Lehrbetriebe
Doberitz	Kilian	Telematiker EFZ	Swisscom AG
Etter	Anais	Fachfrau Gesundheit EFZ	Bethesda Spital AG
Fankhauser	Sandra	Printmedienverarbeiterin EFZ	Werner Druck & Medien AG
Franke	Alexander	Polymechniker EFZ	F. Hoffmann-La Roche AG
Ghorbani	Zia	Malerpraktiker EBA	Spaltenstein + Co.
Gökalp	Feyzanur	Dentalassistentin EFZ	Dr. med. dent. Stefen Rupf
Gross	Chantal-Joelle	Laborantin EFZ	F. Hoffmann-La Roche AG
Harper	Eliza	Fachfrau Gesundheit EFZ	UKBB
Hauser	Rahel	Fachfrau Betreuung EFZ	Susanna's International
Holeleu	Matei Hadrian	Bühnentänzer EFZ	Kindergarden GmbH
Hunkeler	Alyssa Gwen	Bühnentänzerin EFZ	Ballettschule
Ismaili	Kadishe	Ass. Gesundheit und Soziales EBA	Ballettschule
Kraus	Mischa	Informatiker EFZ	Adullam-Stiftung Basel
Lange	Géraldine	Fachfrau Gesundheit EFZ	ED Basel-Stadt
Latscha	Tim	Polydesigner 3D EFZ	UPK
Lüdi	Vena	Laborantin EFZ	Magazine zum Globus AG
Mahalingam	Nilakshana	Dentalassistentin EFZ	F. Hoffmann-La Roche AG
Mehran	Arezo	Fachfrau Gesundheit EFZ	AAA dent Barfi AG
Minder	Darleen Shanna	Fachfrau Betreuung EFZ	Gesundheit Art. 32
Moosmann	Janine	Gestalterin Werbetechnik	globegarden Malzgasse
Nikolovski	Ljubica	Laborantin EFZ	C&I Grafik Beschriftung GmbH
Oliveira	Ryan	Informatiker EFZ	F. Hoffmann-La Roche AG
Özbey	Meriyal	Fachfrau Gesundheit EFZ	Coop Genossenschaft
Peolo	Dario	Automobil-Mechatroniker EFZ	UKBB
Peew	Alexander	Logistiker EFZ	Kestenholz Automobil AG
Roca	Isabella Marion	Coiffeuse EFZ	Rhenus Logistics AG
Ruff	Dario Andrin	Zeichner EFZ	Mynt GmbH
			ZPF Structure AG

NOTENDURCHSCHNITT 5.4

Sahin	Merve Selin	Ass. Gesundheit und Soziales EBA	irides AG
Schaub	Remi Chiara	Fachfrau Betreuung EFZ	Casavita Lehenmatt
Schaub	Saskia	Ass. Gesundheit und Soziales EBA	Spitex Basel
Scholz	Lucas	Chemie- und Pharmatechnologe EFZ	F. Hoffmann-La Roche AG
Schulz	Louis Jaron	Automobil-Mechatroniker EFZ	Grosspeter AG
Schweizer	Salome	Bäckerin-Konditorin-Confiseurin EFZ	Bäckerei Jetzer GmbH
Sheikho	Mohamad	Logistiker EFZ	Universitätsspital Basel
Stegmüller	Melanie	Fachfrau Öffentlicher Verkehr EFZ	login Berufsbildung AG
Strässler	Simone	Gärtnerin EBA	Stiftung LBB
Torti	Martina	Bühnentänzerin EFZ	Ballettschule
von Allmen	Nurja	Fachfrau Gesundheit EFZ	Alters- und Pflegeheim Johanniter Heeb + Schranz Bethesda Spital AG SV (Schweiz) AG Casavita Lehenmatt Alterszentrum Holbeinhof Sauter Building Control Schweiz AG UKBB F. Hoffmann-La Roche AG
Weichelt	Benjamin	Zeichner EFZ	
Witgert	Vivienne	Fachfrau Gesundheit EFZ	
Wittich	Maria	Systemgastronomiefachfrau EFZ	
Yildirimpinar	Kader	Fachfrau Gesundheit EFZ	
Zamora	Manuela	Fachfrau Gesundheit EFZ	
Zeugin	Jan	Automatiker EFZ	
Zumsteg	Kilian	Fachmann Gesundheit EFZ	
Zwicky	Jan	Automatiker EFZ	

NOTENDURCHSCHNITT 5.3

Aliu	Farije	Fachfrau Gesundheit EFZ	Adullam-Stiftung Basel
Amrein	Matina	Medizinische Praxisassistentin EFZ	Medbase Gruppe
Antic	Dragana	Fachfrau Betreuung EFZ	familea
Arslan	Osman	Fachmann Betreuung EFZ	familea
Azzolini	Martina	Bühnentänzerin EFZ	Ballettschule
Baumann	Dominic	Orthopädist EFZ	Martin Gygi
Baumann	Lisa	Fachfrau Betreuung EFZ	familea
Baumgartner	Sina Joy	Fachfrau Gesundheit EFZ	Universitätsspital Basel
Beck	Gabriel	Fachmann Betreuung EFZ	Alters- und Pflegeheim Johanniter F. Hoffmann-La Roche AG Fielmann AG Coop Genossenschaft SV (Schweiz) AG dandelion ETAVIS Kriegel+Schaffner AG familea irides AG Medbase Gruppe Bürgerspital Basel Bau- und Verkehrsdepartement BS Kinderhuus Zum glaine Ziel F. Hoffmann-La Roche AG Kinderhuus Zum glaine Ziel Ballettschule Stiftung LBB DASBREITEHOTEL familea OVERALL ETAVIS Kriegel+Schaffner AG Senevita Erlenmatt Kita Familycare Petersgraben
Billich	Christina Maria	Chemie- und Pharmatechnologin EFZ	
Blaser	Anja	Augenoptikerin EFZ	
Borer	Eva Jona	Polydesignerin 3D EFZ	
Buess	Marco	Restaurationsfachmann EFZ	
Burkhalter	Michel	Fachmann Gesundheit EFZ	
Burri	Björn	Elektroinstallateur EFZ	
Cairone	Alessia	Fachfrau Betreuung EFZ	
Cakicilar	Ecem	Fachfrau Gesundheit EFZ	
Carmeli	Fabienne	Medizinische Praxisassistentin EFZ	
Castellano	Samira	Fachfrau Gesundheit EFZ	
Dahler	Balthasar	Gärtner EFZ	
De los Santos	Leandra	Fachfrau Betreuung EFZ	
Dietschi	Nina	Laborantin EFZ	
Diserens	Fabrice	Fachmann Betreuung EFZ	
Dobos	Luca	Bühnentänzer EFZ	
Dunkova	Denisa	Gärtnerin EBA	
Dürig	Yves	Hotellerieangestellter EBA	
Dürst	Lea	Fachfrau Betreuung EFZ	
Duyar	Sadik	Fachmann Betriebsunterhalt EFZ	
Fellmann	Michelle	Elektroinstallateurin EFZ	
Figueiredo	Daniela	Fachfrau Gesundheit EFZ	
Frey	Sophie	Fachfrau Betreuung EFZ	

NOTENDURCHSCHNITT 5.3

Garofalo	Domenico	Zeichner EFZ	Rapp Infra AG
Gebreamlak	Nahom	Schreinerpraktiker EBA	Stiftung LBB
Giucoco	Sandro	Fachmann Gesundheit EFZ	UKBB
Gomes de Andrade	Samuel	Logistiker EFZ	F. Hoffmann-La Roche AG
Gratzer	Melina	Fachfrau Gesundheit EFZ	Universitätsspital Basel
Grizzanti	Gabriele	Fachmann Betreuung EFZ	Kita Familycare St. Johann
Hofmann	Lea	Hotelfachfrau EFZ	Der Teufelhof Basel AG
Hügin	Moritz	Fachmann Betreuung EFZ	Stiftung Basler Wirrgarten
			ATRIUM
Ismaili	Jetmire	Fachfrau Gesundheit EFZ	Gesundheit Art. 32
Kara	Sultan	Restaurationsfachfrau EFZ	Gewerblich Art. 32
Keller	Dario	Informatiker EFZ	Swiss Tropical and Public Health Institute
			A. Flum GmbH
Kenzelmann	Andres	Orthopädist EFZ	Ylaa Densa Park GmbH
Kessler	Zoë Maria	Fachfrau Betreuung EFZ	familea
Kissling	Tamara	Fachfrau Betreuung EFZ	Sternenhof
Kizildag	Akif	Fachmann Betriebsunterhalt EFZ	Bürgerspital Basel
Kohler	Vanessa	Fachfrau Gesundheit EFZ	Odemus Gastronomie AG
Kryeziu	Ariana	Systemgastronomiefachfrau EFZ	F. Hoffmann-La Roche AG
Künzler	Samira	Laborantin EFZ	Drogerie zum Chrüterhüsli AG
Lachat	Sarah	Drogistin EFZ	Coiffure Lüdi GmbH
Lardon	Wanda	Coiffeuse EFZ	Gewerblich Art. 32
Lugner	Marc	Fachmann Bewegungs- und Gesundheitsförderung EFZ	
		Fachfrau Gesundheit EFZ	Universitäre Altersmedizin
Maliqi	Majlinda	Restaurationsfachmann EFZ	Fondation Beyeler AG
Mancini	Claudio	Koch EFZ	Grand Hotel Les Trois Rois SA
Mangei	Toni Daniel	Polymechaniker EFZ	Institut Straumann AG
Markovic	Dario	Fachfrau Gesundheit EFZ	Gustav Benz Haus
Marku-Nushi	Shpresa	Automatiker EFZ	Actemium Schweiz AG
Matthys	Adrian		
Mercan	Idil	Grafikerin EFZ	Schule für Gestaltung Basel SfG
Meyer	Manuel	Automatiker EFZ	Basler Verkehrs-Betriebe BVB
Milano	Sara	Fachfrau Gesundheit EFZ	UPK
Mirena	Andrea	Montage-Elektriker EFZ	Morisset & Partner GmbH
Muamedi	Humeja	Dentalassistentin EFZ	Dr. med. dent. Andreas Toth
Müller	Joel	Informatiker EFZ	Finanzdepartement Basel-Stadt
Müller	Lea	Fachfrau Betreuung EFZ	Gewerblich Art. 32
Nasraldeen	Janda	Fachfrau Betreuung EFZ	Gewerblich Art. 32
Nikolic-Krstic	Violeta	Fachfrau Gesundheit EFZ	Gesundheit Art. 32
Nussberger	Iva	Podologin EFZ	Gesundheit Art. 32
Özkan	Seral	Fachfrau Gesundheit EFZ	Alters- und Pflegeheim Ländliheim
			Gewerblich Art. 32
Phannoi	Arthit	Küchenangestellter EBA	Bilingual Kids Academy
Poinsitt	Jasmin	Fachfrau Betreuung EFZ	Wettstein
			AAA dent Riehen GmbH
Rangos	Nikolett	Dentalassistentin EFZ	Gesundheit Art. 32
Räuber	Maika	Fachfrau Gesundheit EFZ	Hotel Basel AG
Rieder	Jana June	Hotel-Kommunikationsfachfrau EFZ	Goldene Engel Apotheke AG
Rinderknecht	Claudia	Pharma-Assistentin EFZ	Coop Genossenschaft
Rohner	Dominik	Informatiker EFZ	Bürgerspital Basel
Rolli	Marianne	Interactive Media Designerin EFZ	Stiftung Haus Momo
Rychen	Sven	Fachmann Gesundheit EFZ	

NOTENDURCHSCHNITT 5.3

Sallauka	Teuta	Fachfrau Gesundheit EFZ	Klinik Sonnenhalde AG
Salvador Ferreira	Mariana	Pharma-Assistentin EFZ	Burgfelder-Apotheke GmbH
Santo	Lucrezia	Fachfrau Betreuung EFZ	Kinderkrippe zu St. Peter
Santos Moura	Sérgio Rafael	Elektroinstallateur EFZ	Elektrizitäts AG EAGB
Schelb	Patrick	Fachmann Gesundheit EFZ	Gesundheit Art. 32
Schiefer	Caroline Sarai	Fachfrau Gesundheit EFZ	Universitäre Altersmedizin
Schuler	Ivo	Fachmann Betreuung EFZ	Felix Platter
Schumacher	Natacha	Fachfrau Betreuung EFZ	Kinderbetreuung
Schweitzer	Suelen	Fachfrau Hauswirtschaft EFZ	beider Basel GmbH
Seiler	Steven	Assistent Gesundheit und Soziales EBA	Tagesheim Dornacherstrasse
Sherzad	Adela	Bekleidungsnaherin EBA	Gewerblich Art. 32
Stadelmann	Vanessa	Laborantin EFZ	Stiftung Haus Momo
Stammherr	Timo	Fachmann Information und Dokumentation EFZ	Berufsfachschule Basel
Stämpfli	Nicola	Fachmann Öffentlicher Verkehr EFZ	F. Hoffmann-La Roche AG
Streiff	Maja	Fachfrau Gesundheit EFZ	Universitätsbibliothek Basel
Suter	Simon	Polymechaniker EFZ	login Berufsbildung AG
Todorovic	Sandra	Dentalassistentin EFZ	Universitätsspital Basel
Tönnies	Alexandra	Chemie- und Pharmatechnologin EFZ	Universität Basel
Vaamonde	Maria Belen	Fachfrau Betreuung EFZ	Universitäres Zentrum für Zahnmedizin UZB
Vaskova-Bilger	Veronika	Hotelfachfrau EFZ	F. Hoffmann-La Roche AG
Wagener	Laura	Fachfrau Gesundheit EFZ	Gewerblich Art. 32
Waldmann	Amadea	Grafikerin EFZ	Hotel Basel AG
Wroblewski	Robert	Fachmann Betriebsunterhalt EFZ	Gesundheit Art. 32
			Schule für Gestaltung Basel
			Bürgerspital Basel

BERUFE UND ANZAHL LERNENDE AM ABSCHLUSS 2020

Beruf	Kandidaten	Bestanden	Erfolgsquote	Rang	Anteil	Noten-Ø pro Beruf
Anlagen- und Apparatebauer/in EFZ	2	2	100.0%			5,0
Ass. Gesundheit und Soziales EBA	44	44	100.0%	9	20.5 %	5,0
Augenoptiker/in EFZ	11	10	90.9%	1	9.1 %	4,8
Automatiker/in EFZ	21	20	95.2%	8	38.1 %	5,1
Automatikmonteur/in EFZ	2	2	100.0%			4,8
Automobil-Assistent/in EBA	1	1	100.0%			5,0
Automobil-Fachmann7-frau EFZ	10	9	90.0%			4,6
Automobil-Mechatroniker/in EFZ	12	12	100.0%	4	33.3 %	5,0
Bäcker-Konditor-Confiseur EBA / Bäckerin-Konditorin-Confiseurin EBA	1	1	100.0%			5,1
Bäcker/in-Konditor/in-Confiseur/in EFZ	6	6	100.0%	2	33.3 %	5,1
Baupraktiker/in EBA	1	0	0.0%			3,8
Bekleidungsgestalter/in EFZ	9	9	100.0%	2	22.2 %	5,1
Bekleidungsnäher/in EBA	2	2	100.0%	1	50.0 %	4,9
Buchhändler/in EFZ	6	6	100.0%			5,0
Bühnentänzer/in EFZ	11	11	100.0%	6	54.5 %	5,3
Carrossier/in EFZ	3	3	100.0%			4,4
Chemie- und Pharmapraktiker/in EBA	1	1	100.0%	1	100.0 %	5,5
Chemie- und Pharmatechnologe/in EFZ	16	16	100.0%	6	37.5 %	5,1
Coiffeur EBA / Coiffeuse EBA	1	1	100.0%			4,4
Coiffeur EFZ / Coiffeuse EFZ	31	30	96.8%	5	16.1 %	4,9
Dachdecker EFZ / Dachdeckerin EFZ	4	2	50.0%			4,1
Dentalassistent/in EFZ /	44	41	93.2%	7	15.9 %	4,8
Diätkoch EFZ / Diätköchin EFZ	6	6	100.0%	1	16.7 %	5,1
Drogist EFZ / Drogistin EFZ	5	5	100.0%	3	60.0 %	5,3
Drucktechnologe/in EFZ	5	5	100.0%			4,6

BERUFE UND ANZAHL LERNENDE AM ABSCHLUSS 2020

Beruf	Kandidaten	Bestanden	Erfolgsquote	Rang	Anteil	Noten-Ø pro Beruf
Elektroinstallateur/in EFZ	79	72	91.1%	4	5.1 %	4,6
Elektroniker EFZ / Elektronikerin EFZ	1	1	100.0%	1	100.0 %	5,7
Elektroplaner/in EFZ	8	8	100.0%			4,8
Fachmann/-frau Betreuung EFZ	182	177	97.3%	51	28.0 %	5,0
Fachmann/-frau Betriebsunterhalt EFZ	18	18	100.0%	5	27.8 %	5,1
Fachmann/-frau Bewegungs- und Gesundheitsförderung EFZ	6	6	100.0%	2	33.3 %	5,1
Fachmann/-frau Gesundheit EFZ	184	182	98.9%	76	41.3 %	5,1
Fachmann/-frau Hauswirtschaft EFZ	15	13	86.7%	2	13.3 %	4,8
Fachmann/-frau Information und Dokumentation EFZ	4	4	100.0%	3	75.0 %	5,2
Fachmann/-frau Leder und Textil EFZ	1	1	100.0%			4,7
Fachmann/-frau Öffentlicher Verkehr EFZ	4	4	100.0%	2	50.0 %	5,1
Fahrradmechaniker/-in EFZ	5	4	80.0%			4,4
Fleischfachassistent/in EBA	2	2	100.0%			5,0
Fleischfachmann/-frau EFZ	2	2	100.0%			4,8
Florist EFZ / Floristin EFZ	2	2	100.0%			4,8
Forstwart EFZ / Forstwartin EFZ	1	1	100.0%			5,1
Fotofachmann/-frau EFZ	2	2	100.0%			4,8
Gärtner EBA / Gärtnerin EBA	14	14	100.0%	3	21.4 %	5,0
Gärtner EFZ / Gärtnerin EFZ	14	12	85.7%	1	7.1 %	4,7
Gebäudereiniger/in EBA	1	1	100.0%			5,2
Gebäudereiniger/in EFZ	4	2	50.0%			4,4
Gebäudetechnikplaner/in Heizung EFZ	2	2	100.0%			5,0
Gebäudetechnikplaner/in Lüftung EFZ	4	2	50.0%			4,8
Gebäudetechnikplaner/in Sanitär EFZ	7	7	100.0%			4,7
Geomatiker EFZ / Geomatikerin EFZ	1	1	100.0%			5,2
Gestalter/in Werbetechnik EFZ	1	1	100.0%	1	100.0 %	5,4
Gipser/in-Trockenbauer/in EFZ	6	2	33.3%			4,0
Goldschmied/in EFZ	3	2	66.7%	1	33.3 %	4,9
Grafiker EFZ / Grafikerin EFZ	17	17	100.0%	3	17.6 %	5,0

BERUFE UND ANZAHL LERNENDE AM ABSCHLUSS 2020

Beruf	Kandidaten	Bestanden	Erfolgsquote	Rang	Anteil	Noten-Ø pro Beruf
Haustechnikpraktiker/in EBA	7	6	85.7%			4,6
Hauswirtschaftspraktiker/in EBA	11	10	90.9%	2	18.2 %	4,7
Heizungsinstallateur/in EFZ	11	11	100.0%			4,6
Hotelfachmann/-frau EFZ	9	9	100.0%	3	33.3 %	4,9
Hotel-Kommunikations- fachmann/-frau EFZ	4	4	100.0%	2	50.0 %	5,2
Hotellerieangestellte/r EBA /	2	2	100.0%	1	50.0 %	5,1
Informatiker EFZ / Informatikerin EFZ	70	67	95.7%	19	27.1 %	5,0
Interactive Media Designer/in EFZ	3	3	100.0%	3	100.0 %	5,6
Kältesystem-Monteur/in EFZ	2	2	100.0%			4,5
Koch EFZ / Köchin EFZ	28	26	92.9%	5	17.9 %	4,7
Kosmetiker EFZ / Kosmetikerin EFZ	2	2	100.0%			5,1
Küchenangestellte/r EBA /	12	11	91.7%	1	8.3 %	4,9
Laborant EFZ / Laborantin EFZ	45	45	100.0%	22	48.9 %	5,2
Lackierassistent/in EBA	1	0	0.0%			3,6
Lebensmitteltechnologe/in EFZ	1	1	100.0%			4,5
Logistiker EBA / Logistikerin EBA	7	7	100.0%			4,8
Logistiker EFZ / Logistikerin EFZ	25	22	88.0%	3	12.0 %	4,7
Lüftungsanlagenbauer/in EFZ	3	2	66.7%			4,4
Maler EFZ / Malerin EFZ	22	20	90.9%			4,5
Malerpraktiker/in EBA	7	6	85.7%	1	14.3 %	4,8
Maurer EFZ / Maurerin EFZ	6	6	100.0%			4,7
Mechanikpraktiker/in EBA	2	2	100.0%			4,7
Medizinischer Praxisassistent/in EFZ	24	22	91.7%	2	8.3 %	4,7
Metallbauer EFZ / Metallbauerin EFZ	4	2	50.0%			4,0
Metallbaukonstrukteur/in EFZ	1	1	100.0%			4,7
Montage-Elektriker/in EFZ	47	40	85.1%	1	2.1 %	4,5
Multimediaelektroniker/in EFZ	1	1	100.0%			4,9
Netzelektriker/in EFZ	1	1	100.0%			5,2
Orthopädist EFZ / Orthopädistin EFZ	3	3	100.0%	3	100.0 %	5,4
Pharma-Assistent/in EFZ	28	25	89.3%	3	10.7 %	4,8

BERUFE UND ANZAHL LERNENDE AM ABSCHLUSS 2020

Beruf	Kandidaten	Bestanden	Erfolgsquote	Rang	Anteil	Noten-Ø pro Beruf
Plattenleger EFZ / Plattenlegerin EFZ	3	2	66.7%			4,1
Plattenlegerpraktiker/in EBA	1	1	100.0%			4,4
Podologe EFZ / Podologin EFZ	4	4	100.0%	2	50.0 %	5,2
Polybauer EFZ / Polybauerin EFZ	1	1	100.0%			4,7
Polydesigner/in 3D EFZ	5	5	100.0%	5	100.0 %	5,6
Polygraf EFZ / Polygrafin EFZ	4	4	100.0%	3	75.0 %	5,4
Polymechaniker/in EFZ	33	31	93.9%	5	15.2 %	4,9
Printmedienpraktiker/in EBA	1	1	100.0%			5,0
Printmedienverarbeiter/in EFZ	2	2	100.0%	2	100.0 %	5,5
Produktionsmechaniker/in EFZ	5	5	100.0%			4,6
Restaurationsangestellte/r EBA	1	1	100.0%			5,0
Restaurationsfachmann/-frau EFZ	10	10	100.0%	4	40.0 %	5,1
Sanitärinstallateur/in EFZ	13	12	92.3%			4,6
Schreiner EFZ / Schreinerin EFZ	17	15	88.2%	1	5.9 %	4,9
Schreinerpraktiker/in EBA	6	6	100.0%	2	33.3 %	5,2
Spengler EFZ / Spenglerin EFZ	3	3	100.0%			4,7
Steinbildhauer/in EFZ	1	1	100.0%			4,2
Strassenbauer/in EFZ	2	2	100.0%			4,7
Systemgastronomiefachmann/-frau EFZ	4	4	100.0%	2	50.0 %	5,1
Telematiker EFZ / Telematikerin EFZ	2	2	100.0%	1	50.0 %	5,0
Theatermaler/in EFZ	1	1	100.0%	1	100.0 %	5,5
Tiermedizinische/r Praxisassistent/in EFZ	1	1	100.0%			4,5
Tierpfleger EFZ / Tierpflegerin EFZ	6	6	100.0%			4,9
Unterhaltspraktiker/in EBA	3	3	100.0%			5,0
Vergolder/in-Einrahmer/in EFZ	1	1	100.0%	1	100.0 %	5,9
Zahntechniker/in EFZ	3	2	66.7%			4,2
Zeichner EFZ / Zeichnerin EFZ	31	31	100.0%	5	16.1 %	4,8
Zimmermann EFZ / Zimmerin EFZ	2	2	100.0%	1	50.0 %	5,3

BERUFE MIT TEILPRÜFUNGEN 2020

Beruf	Anzahl Kandidaten BS
Anlagen- und Apparatebauer / Apparatebauerin	3*
Augenoptiker / Augenoptikerin EFZ	8*
Automatiker / Automatikerin EFZ	10*
Automatikmonteur / -monteurin EFZ	4
Coiffeur / Coiffeuse EFZ	20
Elektroniker / Elektronikerin EFZ	(ausschliesslich ausserkantonale Kandidaten)
Kältesystem-Monteur / Kältesystem-Monteurin EFZ	2
Konstrukteur/Konstrukteurin EFZ	1
Kunststofftechnologe/in EFZ	2*
Multimediaelektroniker/ Multimediaelektronikerin EFZ	1*
Polymechaniker / Polymechanikerin EFZ	35
Produktionsmechaniker / -mechanikerin EFZ	4
Schreiner / Schreinerin	11
Tierpfleger / Tierpflegerin EFZ	2*
Total	103

*Prüfungen verschoben auf Herbst

CHEFEXPERTINNEN UND CHEFEXPERTEN

Allgemeinbildung	Reichmuth Sibylle
Augenoptiker	Reiniger Sven
Automatiker / Automatikmonteure	Schmid Bruno
Automobil-Assistenten / -Fachleute PW / -Mechatroniker PW	Lüthy Urs
Bekleidungsgestalter	Halbeisen Verena
Boden-Parkettleger	Lückner Thomas
Bühnentänzer	Bennett Amanda
Carrossier Lackiererei	Volk Pascal
Chemie- und Pharmatechnologen	Laller Peter
Coiffeure	Troia Massimiliano
Dentalassistenten	Isler Patrick
Drogisten	Dietschi Philipp
Drucktechnologien, Printmedienverarbeiter Druckausrüstung	Gämperle Urs
Elektroinstallateure	Rombach Peter
Elektroniker	Kunz Dominique-Stephan
Elektroplaner	Müller Dieter
Fachleute Betreuung Behindertenbetreuung	Bennhar Mélanie
Fachleute Betreuung Betagtenbetreuung	Blum Rebecca
Fachleute Betreuung Kinderbetreuung	Husstein Elsbet
Fachleute Bewegungs- und Gesundheitsförderung	Berger Irene
Fachleute Hauswirtschaft / Hauswirtschaftspraktiker	Rufer Hohl Alice
Floristen	Stäger Martina
Gärtner	Allemann Lukas
Gebäudetechnikplaner Heizung	Hermann Roman
Gebäudetechnikplaner Lüftung	Schnieper Janine
Gebäudetechnikplaner Sanitär	Albrecht Claudius
Goldschmiede	Lehmann Beat
Grafiker	Müller Vittorio
Haustechnikpraktiker Heizung / Heizungsinstallateur	Scherb Paul
Hotellerieangestellte	Büchi Daniela
Kleinmotorrad- und Fahrradmechaniker	Zeier Adrian
Köche / Küchenangestellte	Senn Bruno
Laboranten Biologie	Senften Mathias
Laboranten Chemie	Stauffer Jürg
Maler	Spaltenstein Christof
Med. Praxisassistenten	Hetzer Katja
Montage-Elektriker	Binggeli Irene
Multimediaelektroniker	Jäggi Thomas
Pharma-Assistenten	Villalonga Susanne
Pharma-Assistenten (Schulprüfungen)	Lucidi Lucio
Polydesigner 3D	Bänziger René
Polygrafien	Aktas Serdal
Poly- und Produktionsmechaniker, Mechanikpraktiker	Hämmerle Lionel
Restaurationsangestellte, -fachleute	Bettoni-Lanz Sandra
Sanitärinstallateure	Cotti Denis
Schreiner / Schreinerpraktiker	Wyss Tobias
Steinbildhauer / Steinmetze	Gyurech-von Waldkirch Barbara
Strassentransportfachleute	Hügin Urs
Zeichner Architektur	Dickmann Lukas
Zeichner Ingenieurbau	Rubin Hans-Rudolf

Detailhandel

DETAILHANDELSFACHLEUTE (EFZ) – ALLE

	2020				2019	
	Frauen	Männer	Total	Anteil	Anzahl	Anteil
Bestanden	67	55	122	91.7%	108	81.2%
Nicht bestanden	7	4	11	8.3%	25	18.8%
Rangkandidaten	10	5	15	11.3%	4	3.0%
Total Geprüfte	74	59	133		133	
Kantonsanteil			Total			
Basel-Stadt			111			
Baselland			22			

DETAILHANDELSFACHLEUTE – ARTIKEL 32

	2020				2019	
	Frauen	Männer	Total	Anteil	Anzahl	Anteil
Bestanden	11	2	13	76.5%	7	41.2%
Nicht bestanden	2	2	4	23.5%	10	58.8%
Total Art. 32	13	4	17		17	

DETAILHANDELSFACHLEUTE – REPETENTEN

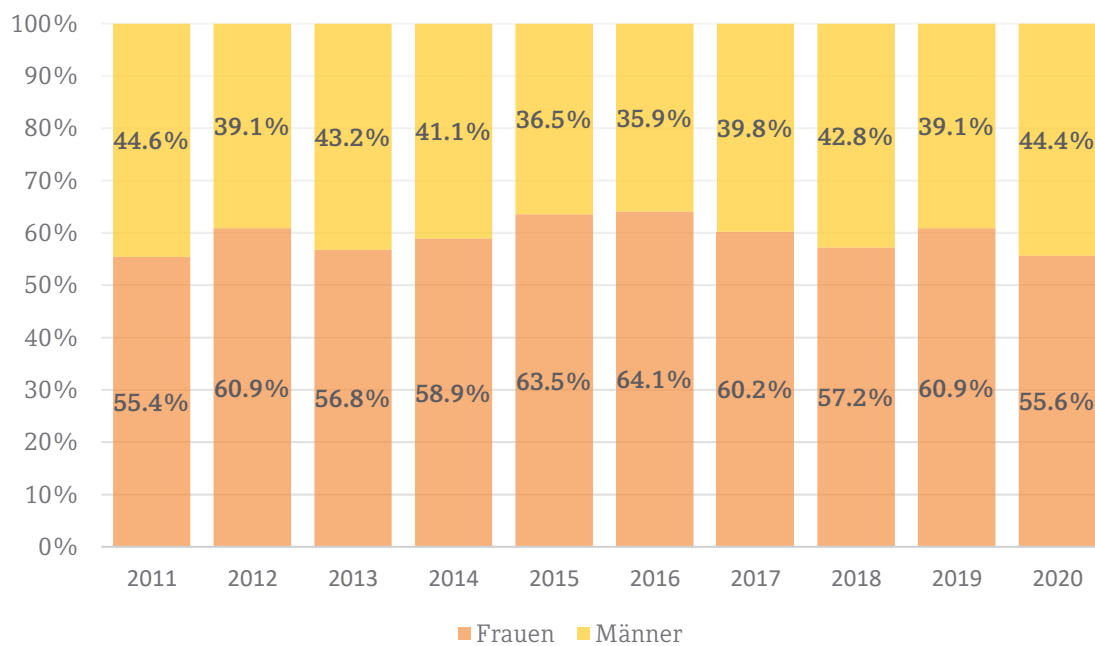
	2020				2019	
	Rep. 1	Rep. 2	Total	Anteil	Anzahl	Anteil
Bestanden	6	4	10	71.4%	4	26.7%
Nicht bestanden	3	1	4	28.6%	11	73.3%
Total Repetenten	9	5	14		15	

DETAILHANDELSFACHLEUTE – NOTENDURCHSCHNITT

Fächer	Notendurchschnitt	Vorjahr
praktische Arbeiten	5.2	5.0
Detailhandelskenntnisse	4.6	4.5
lokale Landessprache	4.5	4.3
Fremdsprache	4.6	4.6
Wirtschaft	4.5	4.2
Gesellschaft	4.6	4.6

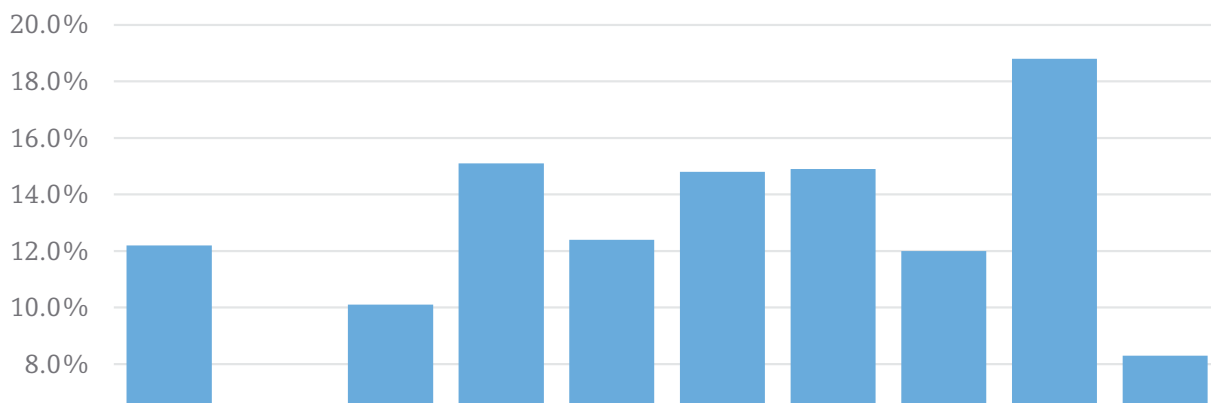
DETAILHANDELSFACHLEUTE – ANZAHL KANDIDATEN

	Frauen	Männer	Total
2011	82	66	148
2012	95	61	156
2013	113	86	199
2014	109	76	185
2015	108	62	170
2016	91	51	142
2017	109	72	181
2018	95	71	166
2019	81	52	133
2020	74	59	133



DETAILHANDELSFACHLEUTE – NICHT-BESTANDENE

	Frauen	Männer	Total	Prozent
2011	8	10	18	12.2%
2012	5	4	9	5.8%
2013	12	8	20	10.1%
2014	11	17	28	15.1%
2015	11	10	21	12.4%
2016	14	7	21	14.8%
2017	17	10	27	14.9%
2018	14	6	20	12.0%
2019	15	10	25	18.8%
2020	7	4	11	8.3%



DETAILHANDELSFACHLEUTE – RANGKANDIDATEN

	Frauen	Männer	Total	Prozent
2011	10	13	23	15.5%
2012	7	8	15	9.6%
2013	16	9	25	12.6%
2014	9	6	15	8.1%
2015	17	8	25	14.7%
2016	8	5	13	9.2%
2017	5	4	9	5.0%
2018	2	5	7	4.2%
2019	2	2	4	3.0%
2020	10	5	15	11.3%

DETAILHANDELSFACHLEUTE – RANGKANDIDATEN**Notendurchschnitt 6.0**

Jüterbock Sean Patrick

Nahrungs- und Genussmittel

Art. 32 / Denner Discount

Löw Rebekka

Sportartikel

Transa Backpacking AG

Notendurchschnitt 5.7

Sussmann Siljan

Textil

Magazine zum Globus AG

Notendurchschnitt 5.6

Comic Nermin

Consumer-Electronics

Pearl Factory Outlet Basel AG

Dällenbach Delia

Möbel

IKEA AG

Notendurchschnitt 5.5

Da Silva Santos Santana Jessica

Consumer-Electronics

Sunrise Communications AG

Heiber Markus Rafael

Textil

Coop Genossenschaft

Notendurchschnitt 5.4

Ademi Zemrije

Textil

Art. 32 / Bonita

Blanco Sena Sandra Joana

Nahrungs- und Genussmittel

Art. 32 / Lidl Schweiz

Ndzié Régine

Haushalt

Genossenschaft Migros Basel

Wolfrum Daniela

Textil

Magazine zum Globus AG

Notendurchschnitt 5.3

Greminger Bianca

Uhren-Schmuck-Edelsteine

Juwelier Kurz AG

Paiz Alexandra

Bäckerei/Konditorei/Confiserie

Café Streuli Hummel GmbH

Schmid Julia

Textil

Art. 32 / Sahara Greenshop

Stocker Sebastian

Musikinstrumente

Job Factory Basel AG

DETAILHANDELSASSISTENTEN (EBA) – ALLE

	2020				2019	
	Frauen	Männer	Total	Anteil	Anzahl	Anteil
Bestanden	31	22	53	86.9%	49	84.5%
Nicht bestanden	2	6	8	13.1%	9	15.5%
Rangkandidaten	5	0	5	8.2%	2	3.4%
Total Geprüfte	33	28	61		58	
Kantonsanteil			Total			
Basel-Stadt			47			
Baselland			14			

DETAILHANDELSASSISTENTEN – REPETENTEN

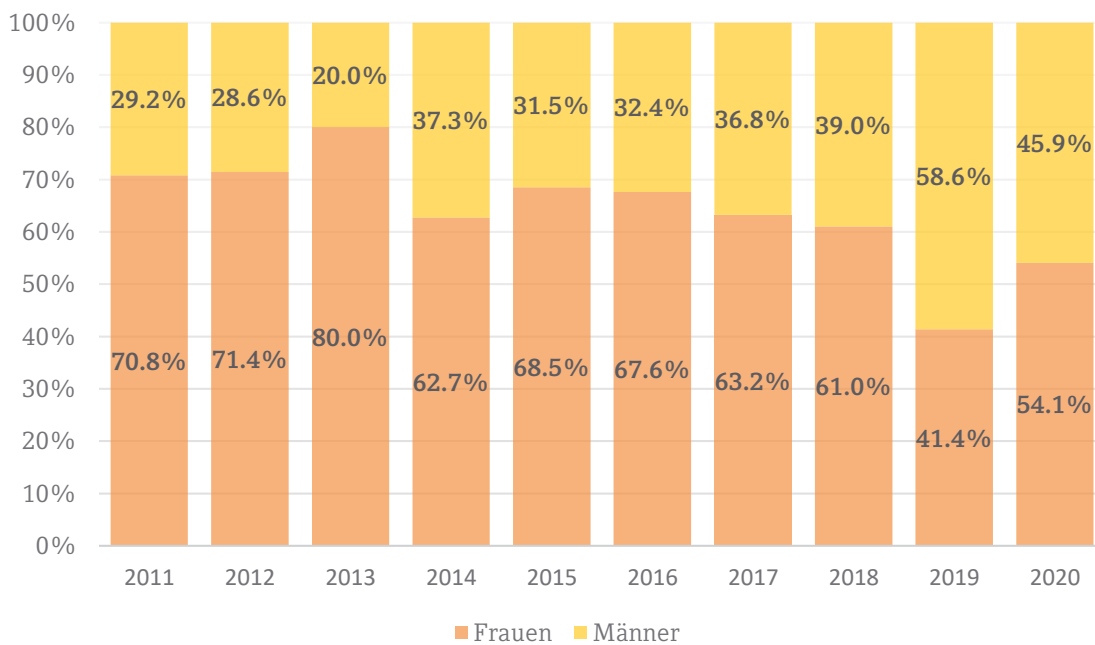
	2020				2019	
	Rep. 1	Rep. 2	Total	Anteil	Anzahl	Anteil
Bestanden	3	0	3	42.9%	5	71.4%
Nicht bestanden	4	0	4	57.1%	2	28.6%
Total Repetenten	7	0	7		7	

DETAILHANDELSASSISTENTEN – NOTENDURCHSCHNITT

Fächer	Notendurchschnitt	Vorjahr
praktische Arbeiten	4.8	4.6
Detailhandelspraxis	4.6	4.2
lokale Landessprache	4.4	4.3
Wirtschaft	4.3	4.3
Gesellschaft	4.1	4.5

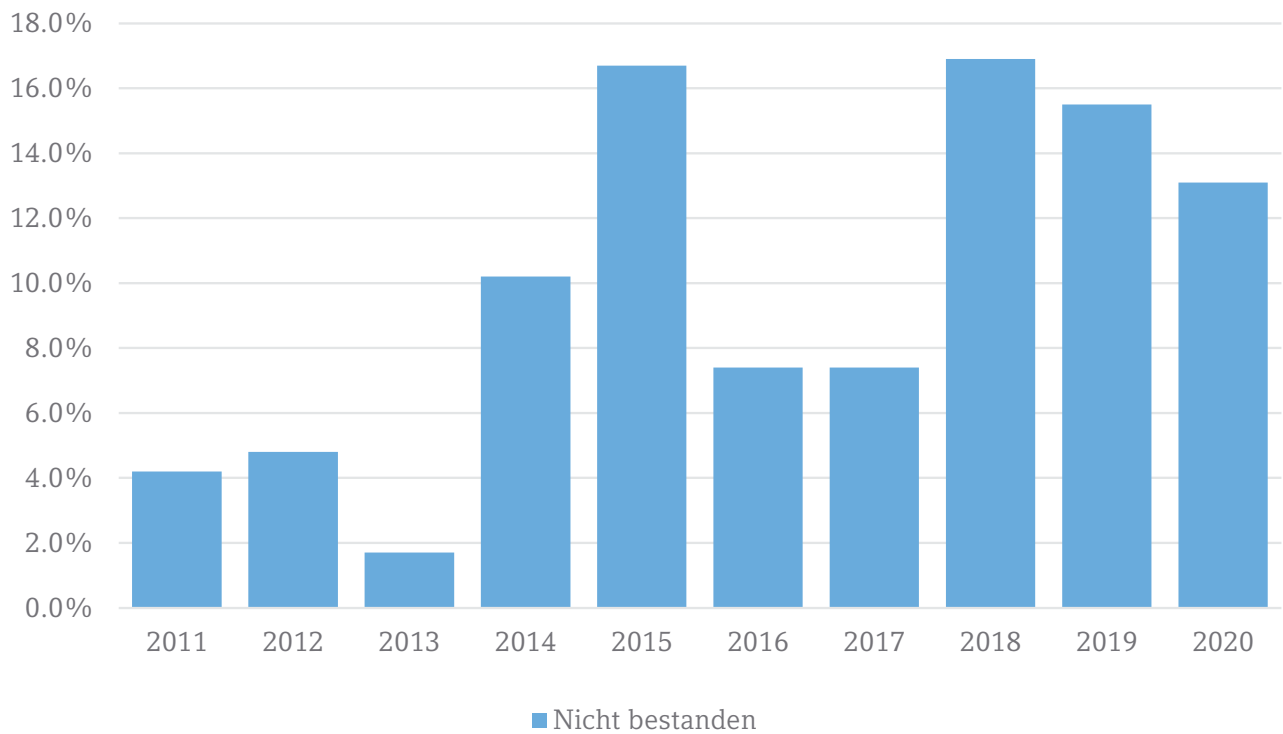
DETAILHANDELSASSISTENTEN – ANZAHL KANDIDATEN

	Frauen	Männer	Total
2011	51	21	72
2012	45	18	63
2013	48	12	60
2014	37	22	59
2015	37	17	54
2016	46	22	68
2017	43	25	68
2018	36	23	59
2019	24	34	58
2020	33	28	61



DETAILHANDELSASSISTENTEN – NICHT-BESTANDENE

	Frauen	Männer	Total	Prozent
2011	3	0	3	4.2%
2012	3	0	3	4.8%
2013	1	0	1	1.7%
2014	3	3	6	10.2%
2015	6	3	9	16.7%
2016	4	1	5	7.4%
2017	3	2	5	7.4%
2018	7	3	10	16.9%
2019	3	6	9	15.5%
2020	2	6	8	13.1%



DETAILHANDELSASSISTENTEN – RANGKANDIDATEN

	Frauen	Männer	Total	Prozent
2011	3	0	3	4.2%
2012	3	2	5	7.9%
2013	3	0	3	5.0%
2014	3	2	5	8.5%
2015	1	0	1	1.9%
2016	1	0	1	1.5%
2017	4	0	4	5.9%
2018	1	0	1	1.7%
2019	1	1	2	3.4%
2020	5	0	5	8.2%

DETAILHANDELSASSISTENTEN – RANGKANDIDATEN**Notendurchschnitt 5.5**

Gashi Sara

Textil

WE Switzerland Fashion AG

Notendurchschnitt 5.4

Kaya Hilal

Textil

Magazine zum Globus AG

Notendurchschnitt 5.3

Pinzaglia Luana

Nahrungs- und Genussmittel

Gesellschaft für Arbeit und Wohnen

Ramadani Laura

Nahrungs- und Genussmittel

Coop Genossenschaft

Zhuniqi Era

Textil

PKZ Women

BRANCHEN MIT LEHRABSCHLUSSPRÜFUNGEN

Autoteile-Logistik	Kiosk	Schuhe
Bäckerei/Konditorei/Confiserie	Möbel	Spielwaren
Consumer-Electronics	Musikinstrumente	Sportartikel
Do-it-yourself	Nahrungs- und Genussmittel	Textil
Eisenwaren	Papeterie	Uhren-Schmuck-Edelsteine
Flower	Parfümerie	Zoofachhandel
Haushalt	Post	

CHEFEXPERTINNEN UND -EXPERTEN

Autoteile-Logistik	René Boetsch
Bäckerei/Konditorei/Confiserie	Alessandra Allegra
Consumer-Electronics	Markus Herzog
Do-it-yourself	Marc Iseli
Eisenwaren	Prüfungsorganisation durch AG
Elektrofach	Anita Ermacora
Farben	Prüfungsorganisation durch ZH
Fleischwirtschaft	Silvio Strub
Flower	Manuela Leite
Garden	Prüfungsorganisation durch AG
Haushalt	Prüfungsorganisation durch SO
Kiosk	Prüfungsorganisation durch SG
Möbel	Prüfungsorganisation durch AG
Musikinstrumente	Prüfungsorganisation durch ZH
Nahrungs- und Genussmittel	Beat Kyburz
Papeterie	Prüfungsorganisation durch AG
Parfümerie	Melanie Schlenker
Post	Prüfungsorganisation durch SO
Schuhe	Nicole Buess
Spielwaren	Prüfungsorganisation durch AG
Sportartikel	Daniel Walt
Textil	Silvia Thomas
Uhren-Schmuck-Edelsteine	Claudius Frey
Zoofachhandel	Prüfungsorganisation durch SG
Schulprüfungen	Lucio Lucidi

MITGLIEDER DER PRÜFUNGSKOMMISSION

Peter Riedel	Präsident
Anja Bekcic	Gewerkschaft UNIA
Mario Cavallaro	Christliche Gewerkschaftsvereinigung Nordwestschweiz
René Degen	Autogewerbeverband
Marco Fumagalli	Oda Soziales beider Basel
Diana Furler	Genossenschaft Migros Basel
Ursula Gysin	Schule für Gestaltung
Hansruedi Hartmann	Allgemeine Gewerbeschule Basel
Yves Hofer	CoiffureSuisse Basel-Stadt
Roger Kessler	VISCOM
Dr. Matthias Nettekoven	Chemische Industrie
Jane Scott	Baselstädtischer Apothekerverband
Brigitta Spalinger	ED / Lehraufsicht Basel-Stadt
Simone Stauffiger	textilschweiz
Dominik O. Straumann	Bauunternehmer Region Basel
Claudia Strehl	KV Basel
Raphael Wyniger	Hotel und Gastroformation
Karin Zindel	Berufsfachschule Basel

DIE KOMMISSIONSMITGLIEDER HABEN IN DEN FOLGENDEN BERUFEN ABSCHLUSSPRÜFUNGEN BESUCHT

Aufgrund von COVID-19 haben keine Prüfungsbesuche stattgefunden.

Die Prüfungskommission dankt den Expertenteams für eine professionelle und einwandfreie Prüfungsdurchführung und Umsetzung der COVID-19 Sonderregelungen.

WIR BEDANKEN UNS HERZLICH BEI

- den Prüfungsexpertinnen und -experten
- allen Firmen, die ihre Mitarbeiter als Experten für die Prüfungsabnahme freigestellt haben
- den Ausbildungsverantwortlichen in den Lehrbetrieben
- den Schulleitungen und ihren Mitarbeitern
- der Lehraufsicht Basel-Stadt
- den Prüfungsleitern aus den anderen Kantonen

Vielen Dank für die angenehme Zusammenarbeit und das Engagement für den beruflichen Nachwuchs.

Reto Baumgartner
Prüfungsleiter

September 2020



**Lehrabschlussprüfungen
Basel-Stadt**

Elisabethenstrasse 23
Postfach 332
4010 Basel

Telefon 061 227 50 40
www.lap-bs.ch